

Автоматическая система сбора данных CRS-40



Распределитель E-ITN 30.4:

- Встроенный радио-модуль 868,95 МГц
- Имеет два датчика температур
- Защита от мошенничества
- ИК-порт
- Дальность передатчика 250 м
- Тепловой адаптер и крепление в комплекте
- Электронная и механическая пломба
- Литиевая батарейка Panasonic серии industrial рассчитана на 10 лет + 1 год

ПРИМЕНЕНИЕ

E-ITN 30.4 предназначен для установки на радиаторы отопления при одно- и двухтрубных (горизонтальных и вертикальных) систем отопления, с температурой теплоносителя от 35°C до 105°C. Сопоставляет две температуры в определенный промежуток времени и по специальному алгоритму выводит показания на дисплей. Передача показаний в онлайн режиме с помощью Этажных концентраторов.

ЗАЩИТА ОТ МОШЕННИЧЕСТВА

Распределитель затрат на отопление E-ITN 30.4 оснащен электронной пломбой. Эта пломба способна распознавать несанкционированное воздействие на прибор и запомнить его точную дату. Данные о несанкционированных манипуляциях передаются по радиоканалу.

Во время термического воздействия на прибор, распределитель переключается в режим работы одного датчика. При прекращении теплового воздействия распределитель переключается стандартный режим работы.

Данные по потреблению тепла и температуры радиатора за последние 12 месяцев могут быть считаны из памяти распределителя посредством инфракрасного интерфейса.

Этажные концентраторы

Этажный концентратор UNIT A



- Устанавливается 1 на 3 этажа
- Чистота 868,95 МГц
- Сбор данных по радиоканалу
- Передает собранные данные по радиоканалу на домовый концентратор UNIT B
- Требуется подключение к сети 220 V
- Потребление 0,001 кВт/ч

Домовой концентратор UNIT B



- Прием сбора данных с десяти этажных концентраторов UNIT A
- Чистота 868,95 МГц
- Требуется подключение к сети 220 V
- Требуется подключение к сети Ethernet или GSM-модем
- Потребление 0,007 кВт/ч
- Отправление отчета на заданный почтовый ящик
- Отчет об ошибках
- Возможность мониторинга с любой точки планеты

Беспроводная система сбора данных CRS-40 абсолютно универсальна и идеально подходит для использования в тех случаях, когда необходимо передавать значения приборов учета тепла и воды для мониторинга текущего потребления ресурсов онлайн и выводить данные на центральную диспетчерскую, обслуживающую как небольшой многоквартирный дом, так и сразу несколько многоквартирных домов, например, микрорайон.

Показания по всем установленным распределителям передаются в онлайн режиме каждый день.



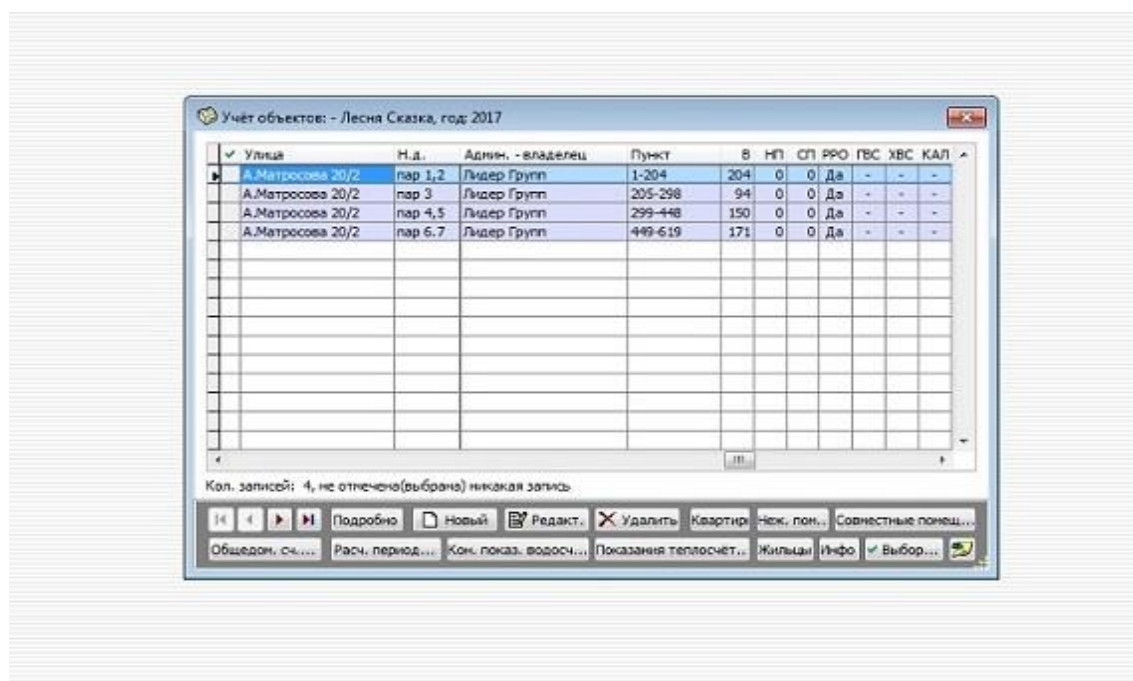
CZ EN RU
Настройка
Устройства А

CRS 40 - обработка данных отсчёта : Bud 1

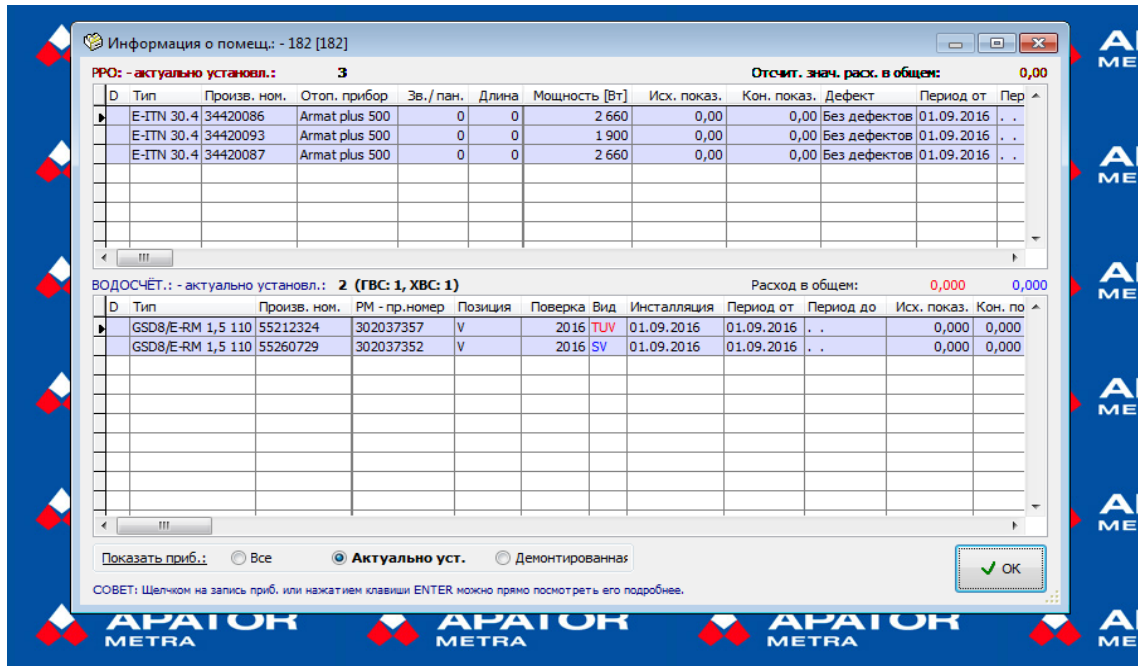
Значение 2017-06-01 - 2017-06-01 Инсталляция подготовлена					
Дата	Необнаружено / Неотсчитано / Всего	Нарушенная электронная пломба	Чрезмерное обратное течение	Сигналы ошибки [ZIP]	Файл TXT [ZIP]
2017-06-14_0	0/0/508	3	0	Скачать	Скачать
2017-06-13_0	0/0/508	3	0	Скачать	Скачать
2017-06-12_0	0/0/508	3	0	Скачать	Скачать
2017-06-11_0	0/0/508	3	0	Скачать	Скачать
2017-06-10_0	0/0/508	3	0	Скачать	Скачать
2017-06-09_0	0/0/508	3	0	Скачать	Скачать
2017-06-08_0	0/0/508	3	0	Скачать	Скачать
2017-06-07_0	0/0/508	3	0	Скачать	Скачать

БИЛЛИНГОВАЯ ПРОГРАММА Терпо&Voda

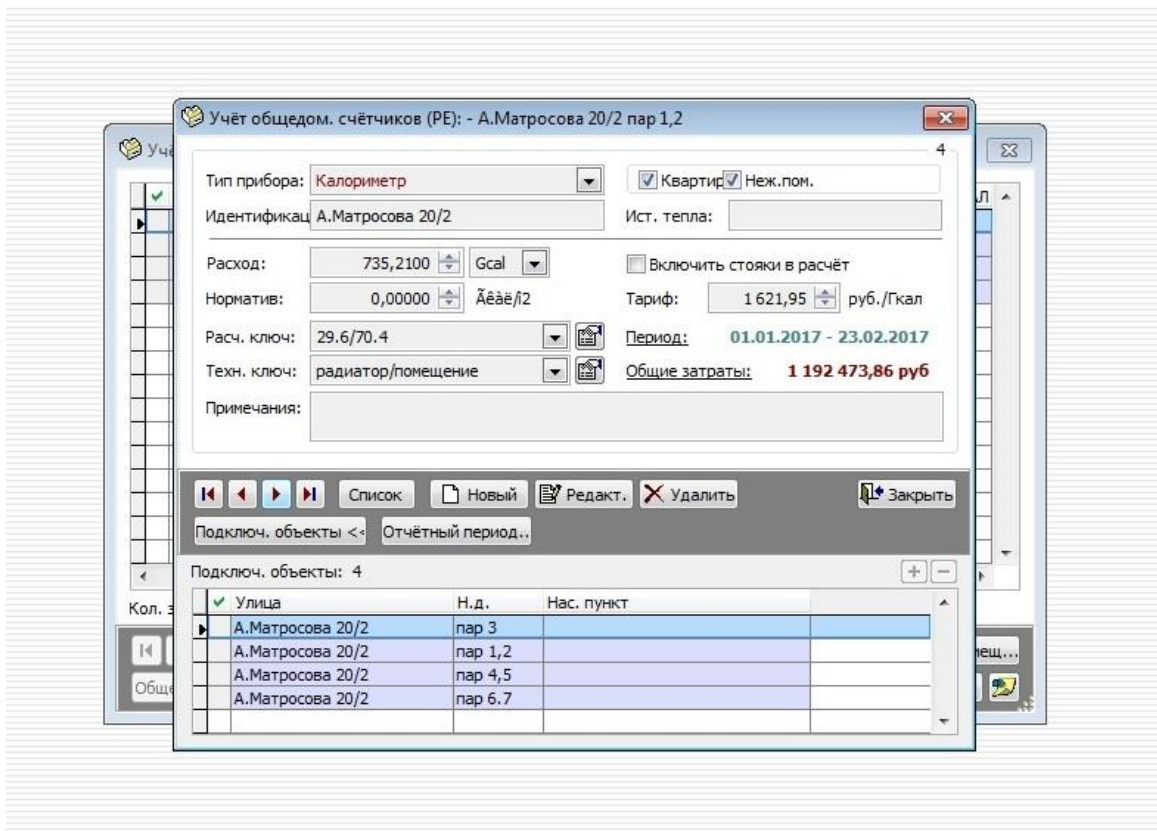
Программное обеспечение Терпо_Voda передаваемое бесплатно соответствует Методике МДК 4-07.2004 (одобрена решением Госстроя РФ от 13 сентября 2003 г. N 01-НС-12/1). Позволяет быстро и точно рассчитывать потребление тепла каждым радиатором (руб./Гкал); объем холодной и горячей воды (руб./м³). Система создаёт виртуальный дом, для получения полной картины потребления.



В ПО есть возможность просматривать детальную информацию установленного оборудования по каждой квартире.



Для расчета коммунальных услуг по отоплению/воде для населения необходимо внести общедомовой расход



и снятые показания с распределителей с помощью автоматической системы сбора данных CRS-40.

The screenshot shows a software application window titled "ТЕРВОД_ЛЕСНАЯ СКАЗКА] - Лесня Сказка, год: 2017". The main menu is open, showing options like "Калькулятор", "Реиндексир. базу данных", "Пересчёт объектов", "Перевод объектов в другую область...", "РРО с дефектом - демонтир...", "Водосч. с дефектом - демонтир...", "Теплосчётчики в дефекте - демонтир...", "Контроль прйм. контр. цифр за ХВС...", "Массовый авансовый расчёт услуг за РРО...", "Расчёт услуг за РРО...", "Отчёт из эскл. из выст. счёта за службы за РРО...", "Экспорт", "Импорт", and "Отсчёты объектов...". The "Импорт" option is selected, and a sub-menu is open with "Показ. приборов - APATOR..." selected.

The "Показ. приборов - APATOR..." window displays a table with the following data:

Лица	Н.д.	Админ. -владелец	Пункт	В	НП	СП	РРО	ГВС	ХВС	КАЛ
А.Матросова 20/2	пар 1,2	Лидер Групп	1-204	204	0	0	Да	-	-	-
А.Матросова 20/2	пар 3	Лидер Групп	205-298	94	0	0	Да	-	-	-
А.Матросова 20/2	пар 4,5	Лидер Групп	299-448	150	0	0	Да	-	-	-
А.Матросова 20/2	пар 6.7	Лидер Групп	449-619	171	0	0	Да	-	-	-

Below the table, it says "Кол. записей: 4, не отмечена(выбрана) никакая запись". At the bottom, there is a toolbar with buttons: "Общедом. сч...", "Расч. период...", "Кон. показ. водосч...", "Показания теплосчёт...", "Жильцы", "Инфо", "Выбор...", "Квартиры", "Неж. пом.", "Совместные помещ...", "Новый", "Редакт.", "Удалить", "Подробно", "Выбор..."

Результат: готовая квитанция для каждой квартиры.



Фирма Тест
Длинная 1112
455 55 Прага
Tel.: 00420384222111

РАСЧЁТНАЯ ВЕДОМОСТЬ ЗА ОТОПЛ., подробная: - за потреб. Отчёт. период: 24.03.2017 - 23.04.2017

Идентификация объекта:		Идентификация потребителя:	
Улица, н.д.:	А.Матросова 20/2 пар 1,2	Потребитель:	
Почт. н., нас. пункт:		Номер квар. (S/J):	
Админ. - владелец:	Лидер Групп	Площадь пола:	36,40 м2
Область:	Лесня Сказка	Период примен.:	24.03.2017 - 23.04.2017

Данные о расч. единице (PE): А.Матросова 20/2		Общая площадь пола PE: 24 070,68 м2	
Общие затраты на отопл.:	720 745,92 руб.	Норматив 0,00000 Гкал/м2	Способ досчёта:
Общий расход тепловой энергии:	444,3700 Gcal	Тариф: 1 621,95 руб./Гкал	Усреднённый
Средняя оплата за отопл. на 1 м2 в PE:	29,942898 руб./м2	Расчётный ключ: 29,6/70,4	
Средний расход на 1 м2 в PE:	0,018461 Гкал/м2	Технический ключ: радиатор/помещение	

Данные о отчётных периодах, затратах PE:

Период	Затраты	Расход	Ед. изм.	Цена / Ед. изм.
24.03.2017 - 23.04.2017	720 745,92 руб.	444,3700 Gcal		1 621,9500 руб.

Элемент	Доля	Затраты	Единиц в PE	Затрата на един.	Единиц в PE	Доля потребл.	Оплата
Досчёты:		90 280,83 руб.	3 015,10 м2	29,942897 руб.	---- м2	----	----
Для расчёта остаётся:		630 465,09 руб.					
Основной комп.	29,60 %	186 617,67 руб.	21 055,58 м2	8,863098 руб.	36,40 м2	100,0000 %	322,62 руб.
Расходный...	70,40 %	443 847,42 руб.	583 537,7379	0,760615 руб.	1 523,3450	100,0000 %	1 158,68 руб.
В целом:		720 745,92 руб.					1 481,30 руб.

Отсчит. и пересчит. данные PPO в Вашей потребительской единице:

Тип PPO	Произв. ...	Период	Помещение	Исх. показ.	Кон. показ.	Дейст. ...	Предпол. нав.	Коррекция
E-ITN 30.4	34409385	24.03.-23.04.	Кухня	0,00	185,00	185,00	112,2950	0,6070
E-ITN 30.4	34409379	24.03.-23.04.	Спальная	0,00	1 150,00	1 150,00	1 411,0500	1,2270
Суммы в общем:						1 335,00	1 523,3450	

Ваш расчёт:		Ср. знач. оплаты квар. за отопл. на 1 м2:	40,695055 руб./м2
Вычисленная плата:	-----		
Общая плата за основной...	322,62 руб.	Общая оплата потребителя за...	1 481,30 руб.
Общая плата за расходный...	1 158,68 руб.	Общий расход квар. за отопл.:	0,9133 Gcal

Расчетная информация по всему дому.

1	2	3	4	5	6	7	8	9	10	11	12	13	14
Объект	Период от	Период до	Расчетный ключ	№ квартиры	Площадь квартиры	Постоянный расход, руб.	Переменный расход, руб.	Итоговый расход, руб.	Помещение	№ прибора	Показания прибора доли	Gcal	
Московская 20	24.12.2016	23.01.2017	35/65	1	62,8	452,89	477,83	930,72	Кухня	34319456	0	0,5738	
Московская 20	24.12.2016	23.01.2017	35/65	1	62,8	452,89	477,83	930,72	Гост. ком.	34319479	77	0,5738	
Московская 20	24.12.2016	23.01.2017	35/65	1	62,8	452,89	477,83	930,72	Спальная	34319446	1177	0,5738	
Московская 20	24.12.2016	23.01.2017	35/65	2	63,3	456,5	986,91	1443,41	Кухня	34320013	546	0,8899	
Московская 20	24.12.2016	23.01.2017	35/65	2	63,3	456,5	986,91	1443,41	Спальная	34320009	593	0,8899	
Московская 20	24.12.2016	23.01.2017	35/65	2	63,3	456,5	986,91	1443,41	Спальная	34320004	949	0,8899	
Московская 20	24.12.2016	23.01.2017	35/65	2	63,3	456,5	986,91	1443,41	Детская	34320017	502	0,8899	
Московская 20	24.12.2016	23.01.2017	35/65	3	43,4	312,99	1164,39	1477,38	Кухня	34320142	978	0,9109	
Московская 20	24.12.2016	23.01.2017	35/65	3	43,4	312,99	1164,39	1477,38	Спальная	34320139	1192	0,9109	
Московская 20	24.12.2016	23.01.2017	35/65	3	43,4	312,99	1164,39	1477,38	Спальная	34320145	1199	0,9109	
Московская 20	24.12.2016	23.01.2017	35/65	4	40,1	289,19	643,2	932,39	Спальная	34320182	876	0,5749	
Московская 20	24.12.2016	23.01.2017	35/65	4	40,1	289,19	643,2	932,39	Кухня	34320181	812	0,5749	
Московская 20	24.12.2016	23.01.2017	35/65	5	55,5	400,25	1752,77	2153,02	Спальная	34319808	977	1,3274	
Московская 20	24.12.2016	23.01.2017	35/65	5	55,5	400,25	1752,77	2153,02	Гост. ком.	34319863	1089	1,3274	
Московская 20	24.12.2016	23.01.2017	35/65	5	55,5	400,25	1752,77	2153,02	Гост. ком.	34319861	439	1,3274	
Московская 20	24.12.2016	23.01.2017	35/65	5	55,5	400,25	1752,77	2153,02	Кухня	34319859	648	1,3274	
Московская 20	24.12.2016	23.01.2017	35/65	6	44,6	321,64	737,75	1059,39	Кухня	34320150	1130	0,6532	
Московская 20	24.12.2016	23.01.2017	35/65	6	44,6	321,64	737,75	1059,39	Спальная	34320185	559	0,6532	
Московская 20	24.12.2016	23.01.2017	35/65	6	44,6	321,64	737,75	1059,39	Спальная	34320184	539	0,6532	